



**ВЫСШАЯ ШКОЛА
СОВРЕМЕННЫХ
СОЦИАЛЬНЫХ НАУК**
(ФАКУЛЬТЕТ) МГУ ИМЕНИ М.В. ЛОМОНОСОВА

**Прохождение практики студентами
по направлению подготовки
«СОЦИОЛОГИЯ»
в 2016 году.**

В 2016 году студенты ВШССН направления «Социология» прошли следующие виды практик:



Направление подготовки «Социология»		
Курс	Длительность	Вид
II курс бакалавриат	2 недели	учебная
III курс бакалавриат	3 недели	производственная
IV курс бакалавриат	4 недели	преддипломная
I курс магистратура	4 недели	производственная
II курс магистратура	2 недели	педагогическая
II курс магистратура	4 недели	преддипломная

Учебная практика студентов
II курса БАКАЛАВРИАТА
направления подготовки «СОЦИОЛОГИЯ»

Базы прохождения практики:



	Организация
1	Государственная Дума РФ
2	ФГУ «ГЛАВГОСЭКСПЕРТИЗА»
3	ООО «РОМИР ХОЛДИНГ»
4	ПАО «АЭРОФЛОТ»
5	Социологические службы коммерческих компаний
6	Маркетинговые службы коммерческих компаний

Цель практики:

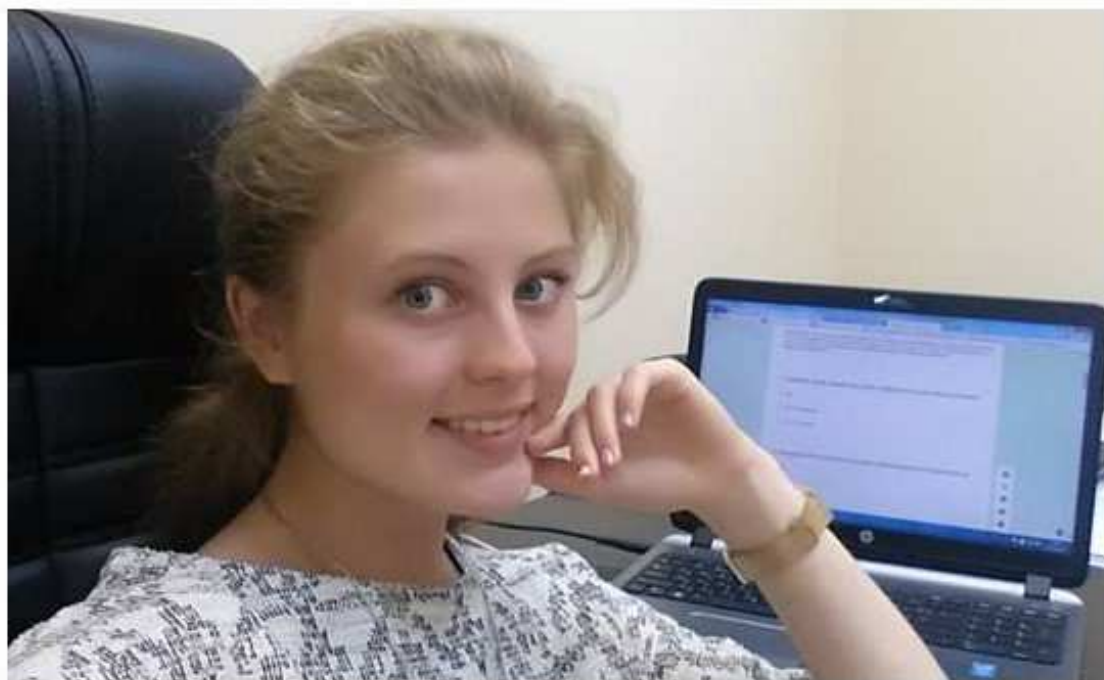
закрепление теоретических знаний в области социологии, формирование у студентов общего представления о практической работе социолога.



1) Поиск социологических статей и данных (Результаты общественного мнения по поводу выхода Великобритании из ЕС, и другие) и отчет по проделанной работе.

2) Перевод новостных статей и социологических исследований с английского языка на русский.





**Проведение исследования
для выявления
предпочтений работников
при разработке культурно-
образовательных программ
для работников Учреждения
в рамках реализации
корпоративных социальных
программ.**



**ГЛАВГОСЭКСПЕРТИЗА
РОССИИ**



**ВЫСШАЯ ШКОЛА
СОВРЕМЕННЫХ
СОЦИАЛЬНЫХ НАУК**
(ФАКУЛЬТЕТ) МГУ ИМЕНИ М.В. ЛОМОНОСОВА

Romir

Департамент количественных исследований



Ввод первичных данных для создания базы данных.

Контроль качества работы интервьюеров (в том числе работа в call-центре).

Рекрут респондентов для hall-test и eye-tracking.



Социологические службы коммерческих компаний



Штатный социолог.
Специалист Отдела по работе с клиентами.

Прём, регистрация и обработка входящей корреспонденции.
Прём претензионных обращений.



Откуда клиенты узнали о тренинге



Как клиенты узнали о тренинге



Маркетинговые службы коммерческих компаний



Rentomania
аренда техники и гаджетов

Практика в отделе маркетинга:

- реклама и PR,
- маркетинговые исследования,
- разработка и поддержание бренда фирмы.



Разработка нового проекта Детского Клуба в рамках клубной программы «Вкусомания» (проведение фокус-группы, сотрудничество с другими компаниями).

Подготовка мероприятий других проектов «Вкусомания».



Фотографии с проведенных мероприятий



InfaPrim

Подготовка к проведению анонимной дегустации у дистрибьютеров продуктов питания детей раннего возраста.

Проведение анонимной дегустации.

Анализ полученных результатов.



**ВЫСШАЯ ШКОЛА
СОВРЕМЕННЫХ
СОЦИАЛЬНЫХ НАУК**
(ФАКУЛЬТЕТ) МГУ ИМЕНИ М.В. ЛОМОНОСОВА

Производственная практика студентов III курса БАКАЛАВРИАТА направления подготовки «СОЦИОЛОГИЯ»

Базы прохождения практики:

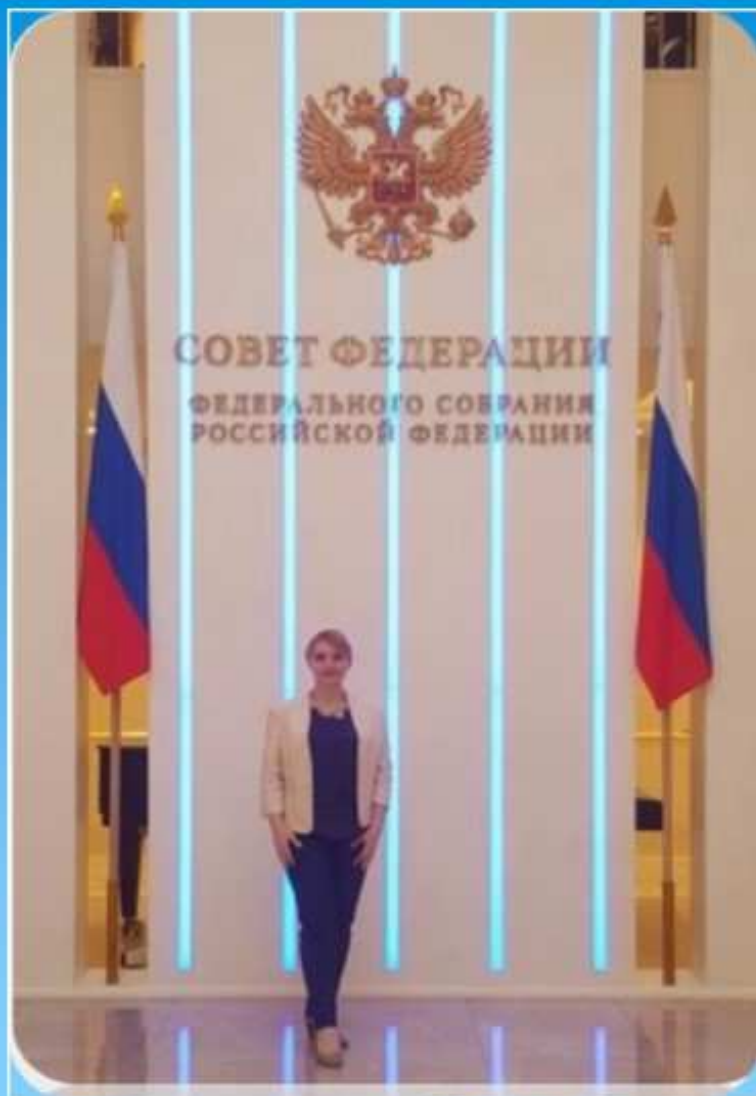


	Организация
1	Совет Федерации РФ
2	Государственная Дума РФ
3	Общественная палата РФ
4	АНО «Аналитический Центр Юрия Левады»
5	Научно-исследовательский центр социально-экономических проблем народонаселения МСПУ
6	«Келли Сервисез Си-Ай-Эй»

Цель практики:

развитие практических навыков профессиональной социологической деятельности по избранному направлению, выработка умений работать самостоятельно, опираясь на индивидуальные планы и задания.

Совет Федерации Федерального Собрания Российской Федерации



Государственная Дума Российской Федерации



Общественная палата Российской Федерации



АНО «Аналитический Центр Юрия Левады» (Левада-Центр)



**«Научно-исследовательский центр
социально-экономических проблем
народонаселения Московского психолого-
социального университета»**





«Келли Сервисез Си-Ай-Эй»



Производственная практика студентов I курса МАГИСТРАТУРЫ направления подготовки «СОЦИОЛОГИЯ»



<i>Базы прохождения практики</i>	
1	Совет Федерации РФ
2	Федеральная служба Государственной статистики. Административное управление
3	Правительство Москвы. Управление развития инфраструктуры розничной торговли и услуг
4	Институт социологии РАН
5	Ассоциация независимых экспертов «Центр изучения кризисного общества»
6	АНО «Аналитический Центр Юрия Левады»
7	Научно-исследовательский центр социально- экономических проблем народонаселения МСПУ
8	Экспертно-аналитический центр (ЭАЦ) РАНХиГС
9	Управа района Тропарево-Никулино г.Москвы

Цель практики:

закрепление и конкретизация результатов теоретического обучения, приобретение умений и навыков практического характера по социологии управления, осуществление сбора эмпирических материалов для самостоятельной научно-исследовательской работы и магистерской диссертации.

Совет Федерации Федерального собрания Российской Федерации



Аналитическое управление Аппарата Совета Федерации Федерального
Собрания Российской Федерации,
отдел социальной политики

- подготовка аналитического материала, составление доклада по теме: **«Общественно-государственное партнерство в развитии гражданского образования и воспитания детей и молодежи»** и внесение предложения по усовершенствованию данного вопроса.
- подготовка аналитического материала по теме: **«О дискуссии по поводу перевода накопительной части пенсии из обязательного в добровольный формат»**.



**Институт социологии Российской академии наук.
Группа изучения современных тенденций формирования
личности в сфере образования**



Ввод и анализ массива данных исследования старшекласников в программе Vortex. Подготовка отчёта и статьи по итогам количественного исследования.



Руководитель:
Пронина Елена Ивановна

Экспертно-аналитический центр



Участие в социологических исследованиях:

1. Образ современного политического лидера в сознании россиян.
2. Перспективы развития сферы дополнительного профессионального образования.
3. Реформа в сфере медицинского здравоохранения, ее результаты и последствия.



Директор центра и руководитель практики: Калмыков Н.Н.





Образовательная автономная некоммерческая организация
высшего образования
«Московский психолого-социальный университет»

Участие в проведении двух исследований, направленных на улучшение рабочего и образовательного процесса в Университете.

Подготовка отчёта и практических рекомендаций по результатам исследования.



ООО «Росма»



Проведение исследования, направленного на развитие корпоративной культуры и выявление особенностей досуговых практик в среде торгово-промышленного сектора. Разработка рекомендаций по проведению корпоративных мероприятий с целью повышения сплоченности коллектива.



Аналитический центр Юрия Левады

От мнений – к пониманию!



ЛЕВАДА-ЦЕНТР
АНАЛИТИЧЕСКИЙ ЦЕНТР ЮРИЯ ЛЕВАДЫ

Участие в полевом этапе исследования отношения москвичей к проблемам города, социально-значимым реформам и нововведениям.

Обработка статистических отчётов центра психолого-педагогической, медицинской и социальной помощи (ППМС-центра) и психолого-медико-педагогических комиссий (ПМПК).



**ВЫСШАЯ ШКОЛА
СОВРЕМЕННЫХ
СОЦИАЛЬНЫХ НАУК**
(ФАКУЛЬТЕТ) МГУ ИМЕНИ М.В. ЛОМОНОСОВА

Центр изучения кризисного общества (Centero)



независимый научно-исследовательский центр,
специализирующийся на проведении исследований в
области политики и государственного управления.

Исследование российско-молдавских отношений, на основе анализа количества, частоты и повестки встреч российских и молдавских политических лидеров.



Руководитель центра С.Кара-Мурза





ВЫСШАЯ ШКОЛА
СОВРЕМЕННЫХ
СОЦИАЛЬНЫХ НАУК
(ФАКУЛЬТЕТ) МГУ ИМЕНИ М.В. ЛОМОНОСОВА



ДЕПАРТАМЕНТ
ТОРГОВЛИ И УСЛУГ
ГОРОДА МОСКВЫ

Участие в социологическом исследовании «Оценка москвичами услуг предприятий торговли», проводимого в период с 15.06.2016 по 20.07.2016.



Руководитель департамента:
Немерюк Алексей Алексеевич



© Агентство "Москва"



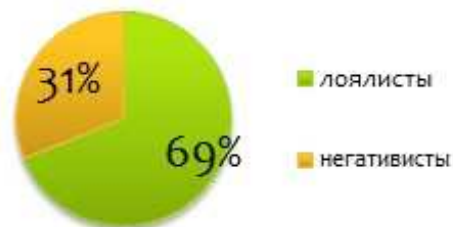
ВЫСШАЯ ШКОЛА
СОВРЕМЕННЫХ
СОЦИАЛЬНЫХ НАУК
(ФАКУЛЬТЕТ) МГУ ИМЕНИ М.В. ЛОМОНОСОВА

Управа района Тропарево-Никулино г. Москвы

Проведение исследования «**Политическая активность жителей района Тропарево-Никулино г. Москва**», направленного на изучение: проблемы участия молодежи в политической жизни страны, в выборах; отношения жителей к местному органу власти.



Лоялисты и Негативисты





Участие в формировании официальной статистической информации о социальном, экономическом, демографическом и экологическом положении страны.



Начальник управления
Фролова Елена Борисовна

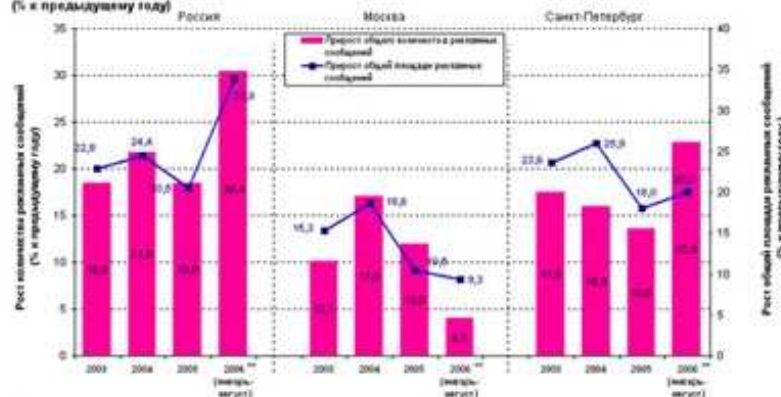


Международная исследовательская группа

TNS

Участие в проведении исследования:
 составление анкеты (в программе *Qlib*);
 запуск анкеты и проведении инструктажа для интервьюеров;
 обработка и анализ баз данных исследований (в программе *Galileo*);
 обработка и анализ фото- и видеоматериала (в программе *BeGaze*) на основе исследований *Eye-tracking*;
 составление отчётов на русском и английском языке.

Темпы роста количества рекламных сообщений и общей рекламной площади на рынке наружной рекламы Санкт-Петербурга, Москвы и России в целом (% к предыдущему году)



** Цены указаны по официальным данным Росстата без учета сезон и качества
 ** данные приведены по отношению к количеству рекламы 2005 года





ВЫСШАЯ ШКОЛА СОВРЕМЕННЫХ СОЦИАЛЬНЫХ НАУК

(ФАКУЛЬТЕТ) МГУ ИМЕНИ М.В. ЛОМОНОСОВА

В 2015/16 учебном году студенты бакалавриата и магистратуры направления «Социология» ВШСН МГУ им. М.В.Ломоносова проходили учебную и производственную практики в органах государственной власти, аналитических агентствах, социологических службах организаций различных сфер деятельности.

При прохождении практики студенты бакалавриата закрепили теоретические знания; познакомились с практической работой социолога. Студентам магистратуры практика позволила приобрести умения и навыки практического характера по социологии управления, собрать эмпирический материал для самостоятельной научно-исследовательской работы и магистерской диссертации.