



**ВЫСШАЯ ШКОЛА
СОВРЕМЕННЫХ
СОЦИАЛЬНЫХ НАУК**
(ФАКУЛЬТЕТ) МГУ ИМЕНИ М.В. ЛОМОНОСОВА

**Прохождение практики студентами
по направлению подготовки
«СОЦИОЛОГИЯ»
в 2017 году**

В 2017 году студенты ВШССН направления «Социология» прошли следующие виды практик:



Направление подготовки «Социология»		
Курс	Длительность	Вид
II курс бакалавриат	2 недели	учебная
III курс бакалавриат	2 недели	производственная
IV курс бакалавриат	4 недели	преддипломная
I курс магистратура	4 недели	производственная
II курс магистратура	2 недели	педагогическая
II курс магистратура	6 недель	преддипломная

Учебная практика студентов
II курса БАКАЛАВРИАТА
направления подготовки «СОЦИОЛОГИЯ»

Базы прохождения практики:

	Организация
5	Социологические службы коммерческих компаний
6	Маркетинговые службы коммерческих компаний

Сроки прохождения практики:
26.06.17 – 09.07.17

Цель практики:

закрепление теоретических
знаний в области социологии,
формирование у студентов
общего представления о
практической работе
социолога.

Производственная практика студентов III курса БАКАЛАВРИАТА направления подготовки «СОЦИОЛОГИЯ»

Базы прохождения практики:

	Организация
1	ООО «РОМИР ХОЛДИНГ»
2	PricewaterhouseCoopers (PwC)
3	Социологические службы коммерческих компаний
4	Маркетинговые службы коммерческих компаний

**Сроки прохождения практики:
26.06.17 – 09.07.17**

Цель практики:

развитие практических навыков профессиональной социологической деятельности по избранному направлению, выработка умений работать самостоятельно, опираясь на индивидуальные планы и задания.

Производственная практика студентов I курса МАГИСТРАТУРЫ направления подготовки «СОЦИОЛОГИЯ»



<i>Базы прохождения практики</i>	
1	Экспертно-аналитическое управление ГД РФ
2	Экспертно-аналитический центр при Общественной палате РФ
3	Федеральная служба охраны РФ
4	АНО «Аналитический Центр Юрия Левады»
5	ГУ- Отделение Пенсионного Фонда РФ по Воронежской области
6	Министерство труда и социального развития КЧР ООО "Лаборатория комплексных социологических исследований" (КСИlab)
7	А.В.А GROUP, ООО «Курс-профи», Группа компаний СВАРБИ и др.

**Сроки прохождения практики:
26.06.17 – 23.07.17**

Цель практики:

закрепление и конкретизация результатов теоретического обучения, приобретение умений и навыков практического характера по социологии управления, осуществление сбора эмпирических материалов для самостоятельной научно-исследовательской работы и магистерской диссертации.

Экспертно-аналитическое управление ГД РФ



Описание проделанной работы:

- Ознакомление с деятельностью ГД РФ
- Получение представления о деятельности экспертно-аналитического управления
- Ознакомление с работой внутренней сети ГД «Инtranет» и получение представления о работе специальных программных обеспечений
- Подготовка аналитической записки «Выступление спикеров парламентов зарубежных стран на закрытии парламентской сессии»
- Систематизация информации о деятельности комитетов Государственной Думы в VII созыве
- Подготовка аналитической записки «Оценка организации кубка конфедерации 2017 в РФ»
- Работа с Федеральным порталом проектов нормативных правовых актов



**Начальник управления -
Ваславский Ян Ильич**

Экспертно-аналитический центр при Общественной палате РФ



Общественная палата
Российской Федерации



Итоги прохождения практики:

- Аналитическая справка к проекту федерального закона
- «О внесении изменения в статью 12.18 кодекса российской федерации об административных правонарушениях»
- Аналитическая справка экспертно-аналитического центра при общественной палате российской федерации об итогах проведения кубка конфедераций FIFA 2017 и подготовке к проведению чемпионата мира по футболу 2018



Федеральная служба охраны РФ

(служба специальной связи и информации (Спецсвязь России);
отдел социологических и политологических исследований
управления информацией)



Описание проведенной работы:

- Изучение нормативно-правовых актов и положений.
- Знакомство с порядком организации и проведения социологических исследований информационно-аналитическими подразделениями органов государственной охраны.
- Пересчет выборочной совокупности социологического опроса на тему «Единый день голосования 10 сентября 2017 г.».
- Участие в составлении рейтинга моногородов, на основе показателей и индикаторов, определяющих уровень экономической активности населения, потенциала предпринимательской активности в сфере малого и среднего бизнеса, качества и доступности инфраструктуры.





ГОСУДАРСТВЕННОЕ УЧРЕЖДЕНИЕ – ОТДЕЛЕНИЕ ПЕНСИОННОГО ФОНДА РФ ПО ВОРОНЕЖСКОЙ ОБЛАСТИ

Проделанная работа:

- Работа с базами данных персонифицированного учета
- Сравнительный анализ показателей разных кварталов
- Изучение принципов консультирования граждан, ознакомление с методичками
- Консультирование граждан по телефону
- Аналитическая работа по итогам консультирования





МИНИСТЕРСТВО ТРУДА И СОЦИАЛЬНОГО РАЗВИТИЯ КАРАЧАЕВО-ЧЕРКЕССКОЙ РЕСПУБЛИКИ



Проделанная работа:

- Ознакомление с нормативно-правовой базой деятельности, Положением отдела социальной защиты населения, Территориального центра социального обслуживания населения, основными законами, целевыми программами
- Анализ государственной программы «Социальная защита населения в Карачаево-Черкесской Республике на 2014-2020 годы»
- Работа с делопроизводством отделов, участие в ведении документации
- Анализ основных направлений деятельности отдела по проблемам семьи, материнства и детства; Знакомство с основными категориями обслуживаемого населения
- Анализ реализации программы «Доступная среда»; Изучение мер по оптимизации среды проводимых в республике за последние годы



Аналитический центр Юрия Левады

От мнений – к пониманию!



ЛЕВАДА-ЦЕНТР
АНАЛИТИЧЕСКИЙ ЦЕНТР ЮРИЯ ЛЕВАДЫ

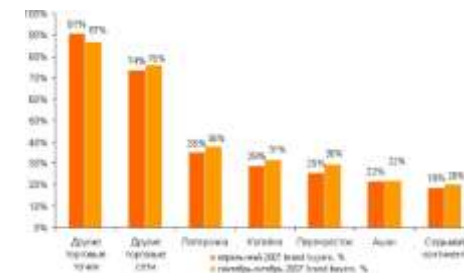
Проделана работа:

- Участие в дискуссиях с социологами (Л. Гудков, А. Левинсон)
- Изучение и анализ статистических сборников, аналитических отчетов по политическим и маркетинговым исследованиям
- Изучение методики проведения опросов Центра
- Подготовка материалов для проведения фокус-групп



Проделанная работа:

- участие в проекте «Пятерочка. Таинственный покупатель» являлся сбор и анализ информации по качеству обслуживания потребителей в магазинах данной сети по всей России. В рамках проекта данное маркетинговое исследование по выявлению качества обслуживания проводилось методом «Тайный покупатель» или «Mystery Shopping»
- знакомство с технологиями проведения исследования и выполнение тренировочных заданий
- исследования для различных брендов
- знакомство с технологиями проведения исследования и выполнение тренировочных заданий
- исследования для различных брендов общее знакомство с организацией, с ее историей, структурой и специализацией
- ввод анкет для создания базы данных
- участие в написании аналитических отчетов
- транскрибация записей глубинных интервью
- подготовка схем торговых точек для дальнейшего составления модели поведения покупателей
- написание брифов к фокус-группам
- ассистирование в проведении фокус-групп и домашних визитов





ООО "Лаборатория комплексных социологических исследований" (КСИЛаб)

Лаборатория комплексных социологических исследований (КСИЛаб) - российская компания, специализирующаяся на социологических исследованиях и консалтинге.



Проведенное исследование:

- участие в разработке стандартной программы исследования районных сообществ в социальных сетях «ВКонтакте» и «Facebook».
- проведение исследования "Анализ сообществ Даниловского муниципального района в социальных сетях "ВКонтакте" и "Facebook"
- поиск и верификация сообществ Даниловского района.
- сбор статистики сообществ и составление сравнительной таблицы сообществ района по ряду необходимых показателей.
- полная выгрузка записей на стенах сообществ района за период.
- контент-анализ записей на стенах сообщества (агрегирование тем постов, расчет показателей, ранжирование тем по различным показателям) с использованием различных показателей (количество постов, лайков, комментарием по теме



Центр социальной демографии



Проделанная работа:

- знакомство с основными направлениями деятельности Центра
- ознакомление с результатами исследования Лорен Вудард (Массачусетский университет) о переселении соотечественников в Приморском крае
- участие в исследовании по трудящимся мигрантам в России: «Работа, жилье, повседневная жизнь»: построение выборки для проведения обследования
- перевод статьи «Общее и особенное в Евразийском демографическом переходе России и Китая»





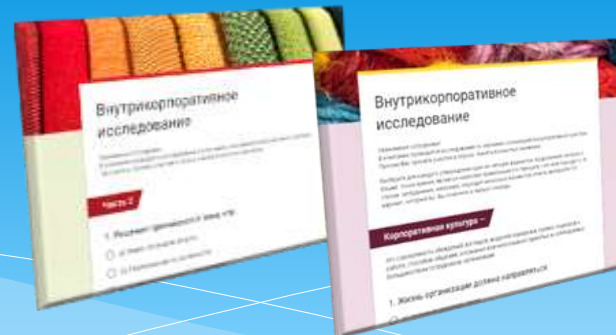
PricewaterhouseCoopers (PwC)

Проделанная работа:

- Перевод отчётов иностранных исследований с английского на русский язык для написания актуальности исследования Legal Tech 2017
- Проведение масштабной работы по исследованию Бенчмаркинг юридической функции (работа с анкетами и базой результатов, подсчёт результатов в программе Excel)
- Помощь в составлении и корректировке анкеты для будущего исследования по удовлетворённости юридической функцией компаний



A.B.A. GROUP



Проведённая работа:

- получены навыки работы социолога в различных направлениях деятельности организации
- получены навыки аналитической и творческой (разработка методических рекомендаций) работы
- приобретены практические навыки выполнения исследовательской работы
- приобретён коммуникативный опыт



A.B.A. GROUP
MODELS / PHOTOGRAPHERS / STYLISTS



ГРУППА КОМПАНИЙ «СВАРБИ»



Проделанная работа:

- составлена анкета пилотажного опроса для изучения психологического климата в коллективе
- проведён опрос и проанализированы результаты
- составлен итоговый отчёт и выработаны рекомендации по улучшению психологического климата



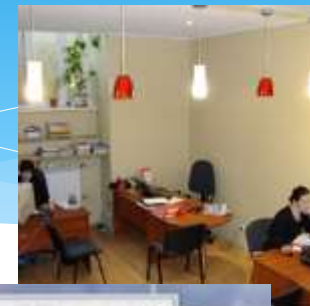
ООО «Курс-профи»

ООО «ЭЙДЖЕЙ ТЕХФИН ГРУПП»

ООО «Рент Холдинг»

Проделанная работа:

- проанализирована действующая система управления персоналом в ООО «Курс-профи»
- Проанализирована структура работников ООО «Курс-профи»
- рассмотрены недостатки действующей системы управления и пути повышения эффективности использования персонала в «Курс-профи»



Структура работников компании «Курс-профи», чел.

Показатели	2015 г.	2016 г.	2017 г.	Структура 2015 г., %
Средняя численность работников	115	139	152	100
По стажу работы:				
до 5 лет	71	70	76	47,5
от 5 до 10 лет	40	56	56	45,8
от 10 до 20 лет	0	13	18	6,7
По образованию:				
с высшим образованием	36	43	43	30
со средним специальным образованием	18	28	26	27,1
по среднему	22	41	40	33,9
По возрасту работников:				
до 30 лет	42	40	40	33,9
от 30 до 40 лет	22	28	26	23,6
от 40 до 50 лет	18	29	29	19,1
свыше 50 лет	14	12	12	5,4
По полу работников:				
мужчины	71	97	109	83
женщины	38	42	47	17

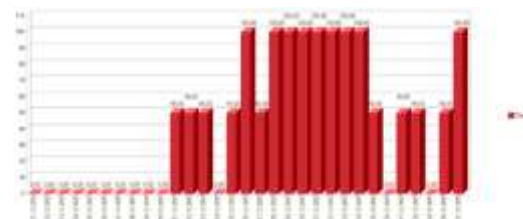


Студия фигурного катания «Весёлые коньки»



Описание проведенной работы:

- проанализирована деятельность компании, организационная структура, организацию управленческого труда, корпоративную культуру
- проанализированы микро и макроокружение, конкурентная среда, посредники и поставщики услуг, профили потребителей услуг компании
- проведена диагностика корпоративной культуры
- выявлен тип существующей корпоративной культуры и желаемой
- определены её слабые и сильные стороны
- разработан набор практических рекомендаций по усилению и развитию корпоративной культуры в организации
- анализ клиентской базы, подготовлена сводная таблица заёмщиков
- составлено письмо для рассылки, разработан скрипт диалога, подготовлены возражения и отработаны лишние вопросы





ВЫСШАЯ ШКОЛА СОВРЕМЕННЫХ СОЦИАЛЬНЫХ НАУК

(ФАКУЛЬТЕТ) МГУ ИМЕНИ М.В. ЛОМОНОСОВА

В 2016/17 учебном году студенты бакалавриата и магистратуры направления «Социология» ВШСН МГУ им. М.В.Ломоносова проходили учебную и производственную практики в органах государственной власти, аналитических агентствах, социологических службах организаций различных сфер деятельности.

При прохождении практики студенты бакалавриата закрепили теоретические знания; познакомились с практической работой социолога. Студентам магистратуры практика позволила приобрести умения и навыки практического характера по социологии управления, собрать эмпирический материал для самостоятельной научно-исследовательской работы и магистерской диссертации.